

# Hausprospekt

## Ferienwohnung-Sonnenwald

91710 Gunzenhausen, Fränkisches Seenland

Wir bieten Ihnen in Gunzenhausens ruhiger TOP-Lage ein geschmackvolles Ambiente für erholsame Ferien in einem Haus aus Licht und Farben.

Großer gepflegter Wohnraum modern und hell eingerichtet mit Couchgarnitur. Das ansprechende Wohnzimmer ist mit Farb-TV, DVD, Stereoanlage, Telefon und Internetverbindung ausgestattet.

Großer Schlafraum, hell und freundlich, ebenfalls modern möbliert mit Farb-TV, Telefon, einem Doppelbett (2 x 2 m).

Moderner Essplatz, Diele mit Garderobe und Bibliothek, großer möblierter Balkon, Bad mit WC, Dusche und Fön.

Küche mit Spülmaschine, E-Herd Ceran, Waschmaschine, Mikrowelle, Senseo, Nespresso, Kaffeemaschine, Wasserkocher, Eierkocher, Toaster u.v.m.

Alles in allem ist unsere Ferienwohnung geschmackvoll möbliert und mit viel Liebe zum Detail ausgestattet. Die Großzügigkeit der Wohnräume wird Ihnen gefallen.

### Auf einen Blick

Max. 2 Personen, 85 qm Wohnfläche, 1 Schlafzimmer, 1 Bad und 1 Doppelbett (200x200)

### Eigenschaften

Nichtraucher, Haustiere auf Anfrage

### Wohnen und Leben

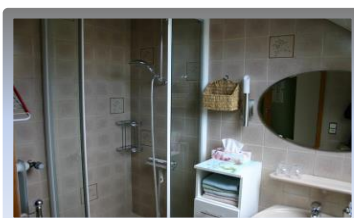
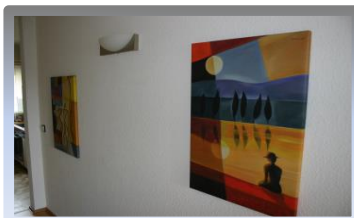
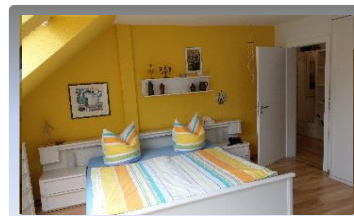
Heizung/Zentralheizung, Ventilator(en), Flachbildfernseher, SAT-TV, DVD-Player, HiFi-Anlage, Internet LAN (Kabel), Internet W-LAN, Telefon

### Kochen und Essen

Elektroherd, Backofen, Dunstabzugshaube, Mikrowelle, Elektrogrill, Spülmaschine, Kühlschrank, Gefrierfach, Kaffeemaschine Filter, Kaffeemaschine Pad/Kapsel, Espressomaschine, Wasserkocher, Toaster, Eierkocher, Esstisch/Essecke, Geschirr, Geschirrhandtücher

### Bad und Sanitär

Dusche, Waschbecken, Spiegel, Haartrockner, WC



# Hausprospekt

## Haushaltshilfen

Staubsauger, Putzmittel

## Fuhrpark

Fahrradschuppen

## Im Grünen

Balkon, Garten, Sonnenschirm

## Sicherheit

Rauchmelder, Feuerlöscher, Verbandskasten

## Freizeit und Umgebung

Interessantes aus der Region: Altmühlsee, Schifffahrt Altmühlsee, Naturpark Altmühltal, Multiplex-Kino Movie world, Fun park Play Mobil, Freizeitbad Juramare, Freizeitbad Palm-Beach, Sommerrodelbahn Pleinfeld

3 Gehminuten zum erholsamen Burgstallwald und dem herrlichen Waldbad. 10 Fahrradminuten zum Altmühlsee. Hervorragende Radwanderwege in der gesamten Region.

In Gunzenhausen selbst gibt es ausgezeichnete Restaurants (Deutsche Küche, asiatische, italienische, griechische, türkische Spezialitäten und zum reichhaltigem Frühstück das beliebte Café Schmidt).

## Entfernungen

Ortsmitte 0,8 km, Bäcker 0,7 km, Supermarkt 1,0 km, Restaurant 0,8 km, Arzt 0,7 km, Apotheke 0,8 km, Tankstelle 1,0 km, Autobahn 28,0 km, Bahnhof 1,2 km, Bushaltestelle 0,2 km, Flughafen 50,0 km

Die ausführliche Beschreibung dieser Ferienunterkunft mit weiteren Bildern, Standortkarte, aktuellen Preisen und Saisonzeiten finden Sie unter

<http://www.Ferienwohnung-Sonnenwald.de>

## Kontakt zum Vermieter

Familie Lechner-Mlnarschik

Telefon: +49 9831 890563

Mobil: +49 160 5127880

